

나를 통하여

이권희

F B \flat /F C/F F C/E

지 금 서 있는 - 이곳에서 - 높 임 을 받 으 - 소 서 - 내 가

Dm 7 G/B C B \flat /D C/E

밟 는 땅 - 주 님 의 땅 - 이 니 - 하 늘 이 주 의 이름 높 이

F D/F \sharp Gm 7 G/B B \flat /C

올 리 - 며 - 넓 은 바 다 - 가 - 주 를 노래 - 해

C F F/A B \flat F/A

- 모든 만물 주 를 경 배 해

Gm 7 C F E \flat /G F/A B \flat C/B \flat

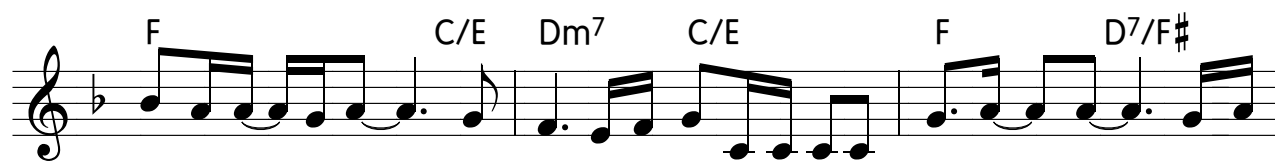
모 든 입 술 주 를 찬 양 해 천 지 를 만 드 신 - 만

Am A 7 /C \sharp Dm 7 Gm 7 F/A B \flat C {

물 의 통 - 치 자 - 높 임 을 받 으 소 서 - 내 평 생



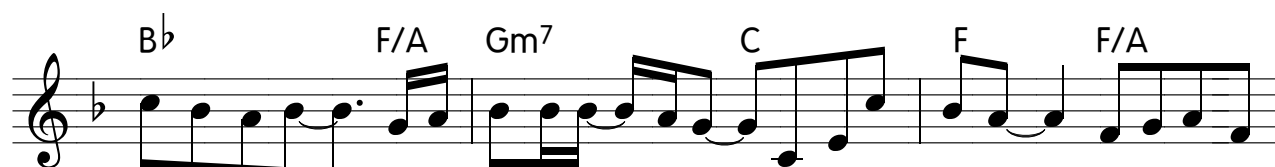
에 주의 이름 높이며 - 어느 곳에서 - 듣지 - 주님을



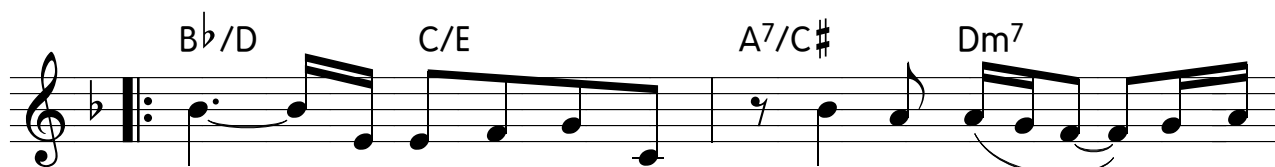
예배하-리라- 내가 밟는 모든 땅 -아 버지-의- 영광



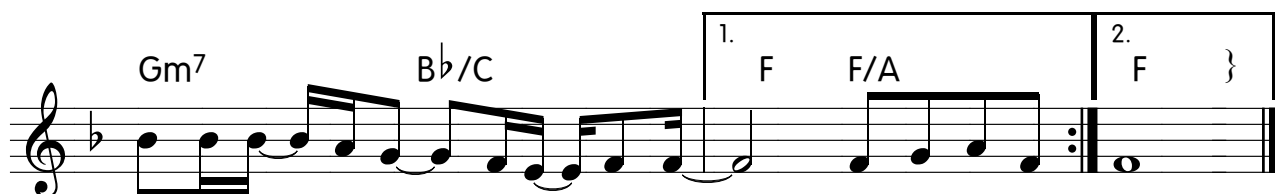
이 - 선 포 되야 - 하리 - 찬양하 며 주님을



예배 할 때 - 하늘 가득한 - 주의 - 영광 보 리라 - 나를 통하



여 - 나의 입 술 을 인 하 여 - - - 주의



이 이름 높 - 입을 - 받으 - 소서 - 나를 통하 서