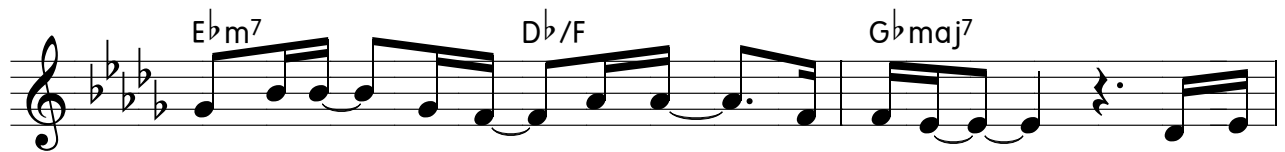


제가 걷고 있는 계절은

이종현



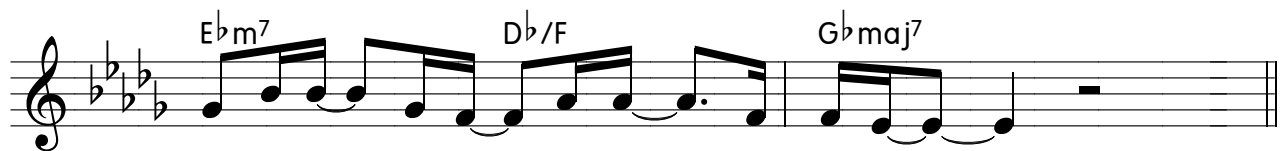
1. 주님 제 가 걸 - 고 있 - 는 계 - 절 은 - 다 소
2. 주님 제 가 걸 - 고 있 - 는 계 - 절 은 -



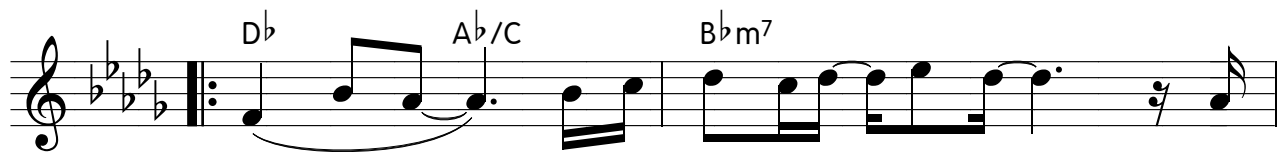
좁 기도 - 아프 - 기도 - 하 네요 - - 주님



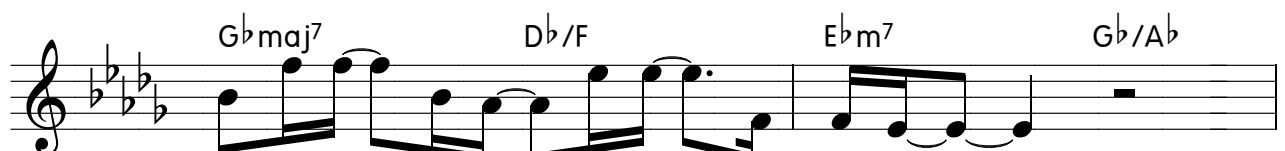
제 가 걸 - 고 있 - 는 계 - 절 은 - 많 이



외 립고 - 슬 프 - 기 만 - 하 네요 - -



아 - - - 노 램 불 러 보 - 아 도 - 더



외 립고 - 아프 - 기 만 - 하 네요 - -
(2절) 그 립고 - 아프 - 기 만 - 하 네요 - -

