

2503

찬양 중에 눈을 들어

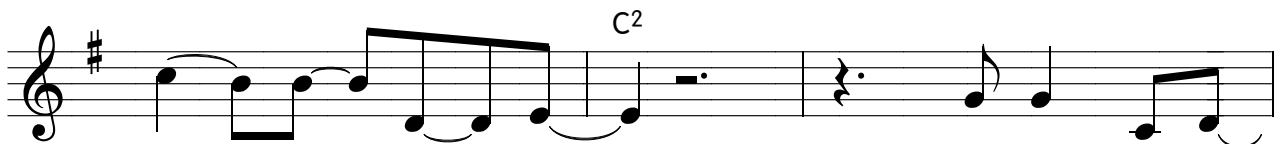
(Hosanna)

Paul Baloché
Brenton Brown

Verce



1. 찬 - 양 중 - 에 눈 - 을
 소 - 망 중 - 에 마 - 음
 2. 주 - 께 드 - 린 마 - 음
 주 - 의 나 - 라 상 - 한



들 - 어 - 주 - 를 - 주 를 보 네
 다 - 해 - 주 - 만 - 나 바 라 네
 다 - 한 - 기 - 도 - 들 으 소 서
 영 - 혼 - 들 - 을 - 새 립 게 해

Pre-Chorus



주 님 을 - 불



- 때 나 에 - 계 - 힘 주 시 네 - 주 님 - 안



- 에 모든 - 두 - 렬 - 사라져 사 라 - 져 - 호

Chorus

Gsus⁴ G Em⁷

산 - - 나 호 산 - - - - - 나

C² G⁵

- 구 원 의 주 - 하 - 나 님

1. Dsus⁴ Em⁷ C² D.C.

찬 양 반 으 - 실 주 - 님 -

2.,4. Dsus⁴ Em⁷ C²

찬 양 반 으 - 실 주 - 님 - 호

3. Dsus⁴ Em⁷ C²

주 님 의 뜻 이 - 루 소 - 서 -

Interlude

G Em⁷ C² G D.S.

2503

5. Dsus⁴ Em⁷ C²

주님의 뜻이 - 루 소 - 서 -

VAMP

Gsus⁴ G Gsus⁴ G

호

Gsus⁴ G Gsus⁴ G

산 - - 나 호 산 - - 나 호

Gsus⁴ G G

산 - - 나