

모든 생명들이 소리쳐

박은총

Verce

D/F# G(add9) A(add9) Bm7

공 허 - 한 이 - 세 상 - 소 망 하나 없 - 는 데 - 우 리
(D.C.) 사 망 - 은 무 - 너 지 - 고 소 망 이 임 - 했 네 - 어 둠

D/F# G(add9) A(add9) Bm

약 함 을 - 동 정 하 는 이 - 포 기 치 않 으 - 시 네 -
의 권 세 - 우 리 - 주 를 - 가 두 지 못 - 하 네 -

D/F# G(add9) A(add9) Bm7

어 둠 - 은 같 - 라 지 - 고 주 빛 이 내 - 리 네 - 빛 으
주 의 - 희 생 - 으 로 - 우 리 들 은 살 - 아 나 - 영 원

D/F# G(add9) A(add9) D To Coda

로 생 명 - 되 신 - 예 수 - 소 망 을 이 루 - 셧 네 -
히 아 버 - 지 집 - 에 서 - 우 리 찬 양 하 - 겠 네 -

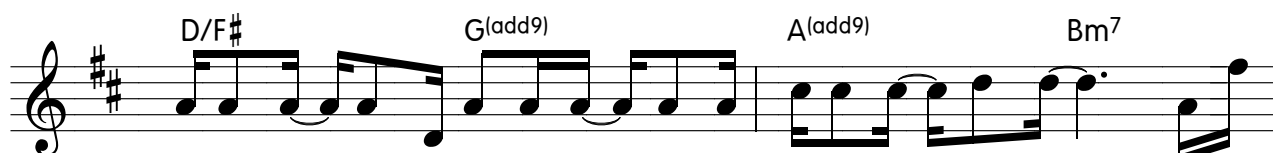
Chorus

Dsus4 D D/F# G(add9) A(add9) Bm7

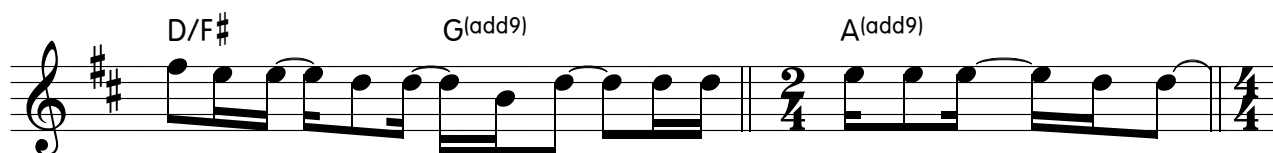
모 든 찬 양 과 - 모 든 영 광 을 - 받 기 합 당 하 - 신 이 - 주 의

D/F# G(add9) A(add9) D

보 좌 앞 - 에 모 - 든 이 - 꿇 어 경 배 드 - 리 리 - 은



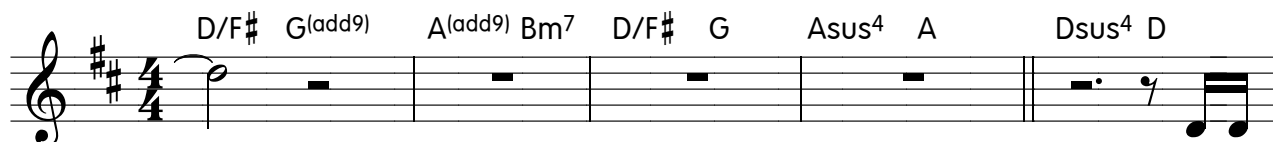
하늘 과 - 숨쉬는 모든 - 생 명 들아 소 - 리 처 - 아 름



답 고 위 - 대 하 - 신 주 - 우리 주 를 찬 - 양 해

Interlude 1

D.C. al Coda ⊕ Coda



모든

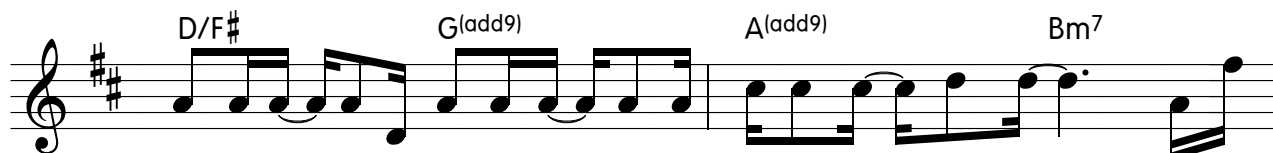
Chorus'



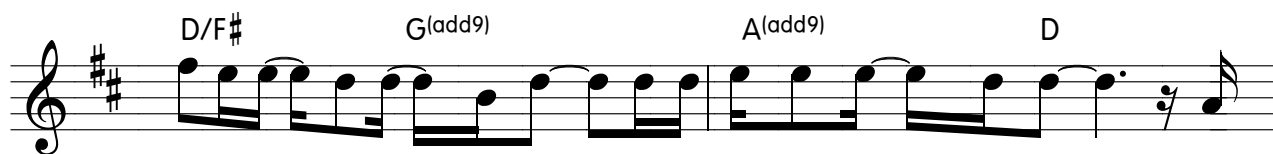
찬 양 과 - 모든 영 광 을 - 받 기 합 당 하 - 신 이 - 주 의



보 좌 앞 - 에 모 - 든 이 - 꿋 꿋 경 배 드 - 리 리 - 온



하늘 과 - 숨쉬는 모든 - 생 명 들아 소 - 리 처 - 아 름



답 고 위 - 대 하 - 신 주 - 우리 주 를 찬 - 양 해 - 온

D/F# G(add9) A(add9) Bm7

하늘과 - 숨쉬는 모든 - 생명들이 소 - 리쳐 - 아
 림하
 늘과 -

D/F# G(add9) 1., 2. A(add9)

답고 위 - 대하 - 신주 - 우리 주를 찬 - 양 해 - 은

3. A(add9) D

주 를 찬 - 양 해 -

Bridge

D/F# G(add9) A(add9) Bm7

그 때에 우 - 리는 - 주일 굴을 보 - 리니 - 우리

D/F# G(add9) A(add9) D

눈에 맺 - 힌 눈 - 물 - 그가 닦 아 주 - 시리 -

Interlude 2

G(add9) Asus4 Bm7 D/F# G(add9) Asus4 Bm7 D/F# Add

위 -

G(add9) Asus4 Bm7 D/F# G(add9) Asus4

위 - 위 - 위 - 위 -

1.,2. Bm7 D/F# 3. D Dsus4 D

- 위 - - - 모든

Chorus"

D/F# G(add9) A(add9) Bm7

찬 양과 - 모든 영광을 - 받기 합당하 - 신이 - 주의

D/F# G(add9) A(add9) D

보좌 앞 - 에 모 - 든 이 - 끌어 경배 드 - 리 리 - 온

D/F# G(add9) A(add9) Bm7

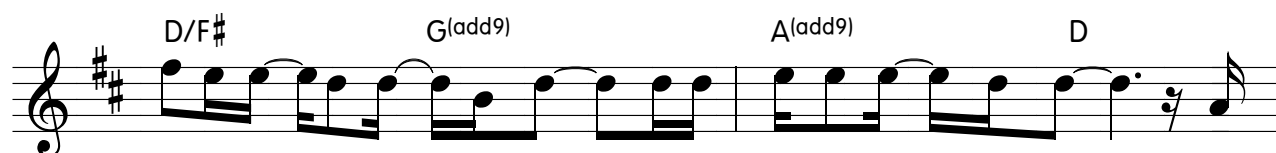
하늘과 - 숨쉬는 모든 - 생명 들아 소 - 리 쳐 - 아 름

D/F# G(add9) A(add9) D

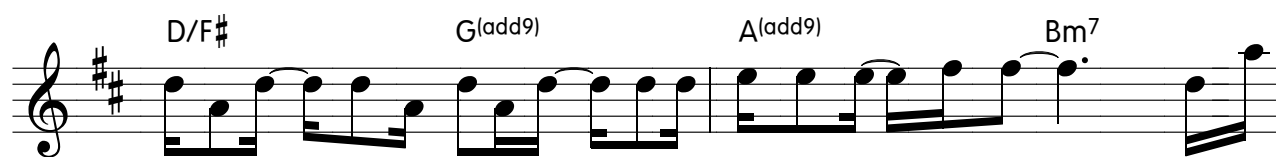
답고 위 - 대 하 - 신 주 - 웨 리 주 를 찬 - 양 해 - 온

D/F# G(add9) A(add9) Bm7

하늘과 - 숨쉬는 모든 - 생명 들아 소 - 리 쳐 - 아 름



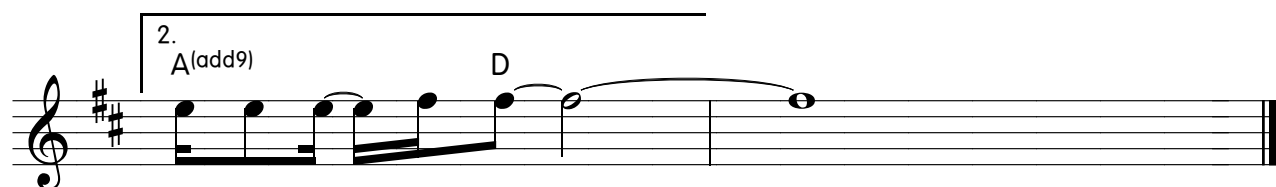
답고 위 - 대 하 - 신 주 - 우 리 주 를 찬 - 양 해 - 온



하 늘 과 - 숨 쉬 는 모 든 - 생 명 들 아 소 - 리 처 - 아 름



답고 위 - 대 하 - 신 주 - 우 리 주 를 찬 - 양 해 - 아 름



주 를 찬 - 양 해 -