

## 여호와는 나의 목자

김동국

♩ = 74

C Em<sup>2</sup> F C<sup>2</sup>/E

여 - 호 와 는 나의 - 목 자 시 니 내

Dm G<sup>7</sup> F F/G

가 부 족 함 - 없 으 리 라 음

C -/D Em C<sup>7</sup> F Em<sup>7</sup>

그 - 가 나 를 푸 른 - 초 - 장 에 누 이 며 - 설

Dm B<sup>b</sup> G<sup>7</sup> C

만 - 한 물 가 로 인 도 하 시 는 도 다

Fmaj<sup>7</sup> Em Dm D<sup>7</sup> G<sup>7</sup>

내 - 영 혼 을 소 - 생 시 키 시 고 - 의 의 길 로 인 도 하 시 도 다

C -/B Am -/G F BmM<sup>7</sup>(<sup>b</sup>5) G<sup>7</sup>

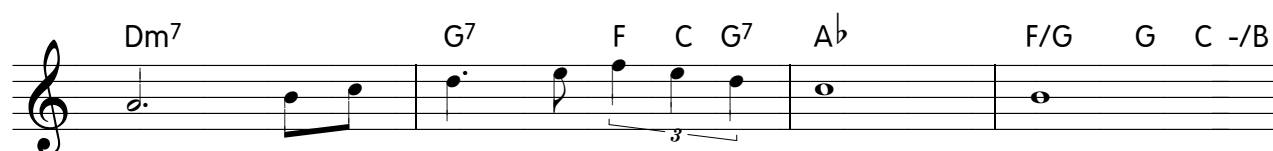
내 - 가 사 망 의 - 음 침 한 골 짜 기 로 다 닐 찌 라 도

C E<sup>7</sup> F Gsus<sup>4</sup> G<sup>7</sup>

해 - 를 두 러 위 하 지 않 을 것 은 주 께

Dm<sup>7</sup> G<sup>7</sup> F Fm<sup>7</sup> C<sup>7</sup>

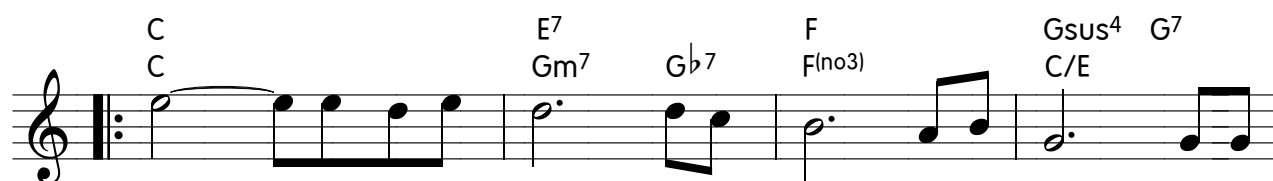
서 나 와 함 께 하 심 이 라 -



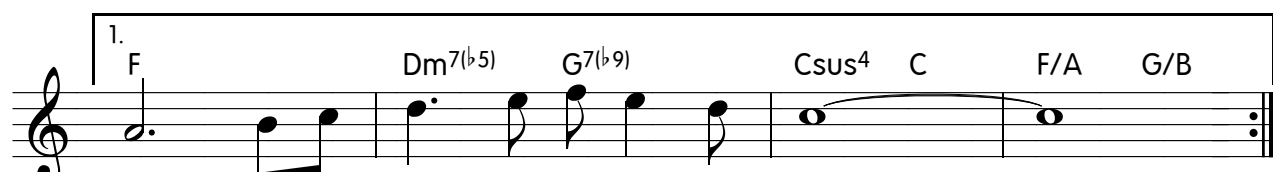
주 의 지 팡 이 와 - 막 대 기 가 나 를 안 위 하 시 나 이 다



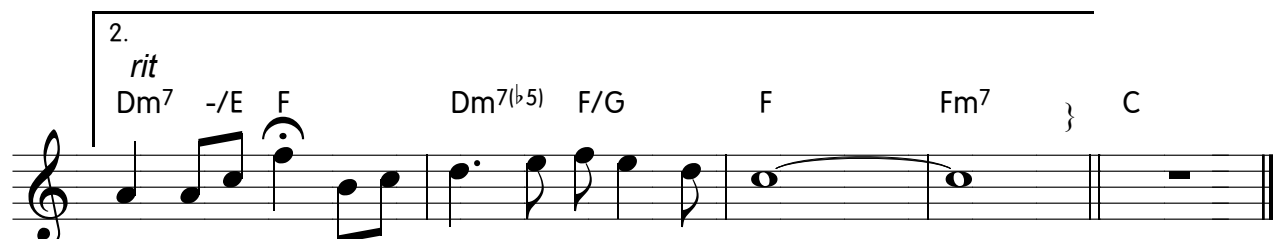
내 - 원 수 의 목 전 에 서 상 을 베 풀 어 주 시 고



기 - 름 으 로 내 머 리 에 바 르 니 내 잔  
나 - 의 평 생 에 선 함 과 인 자 가 나 를



이 내 잔 이 넘 치 나 이 다 -



따 르 리 니 천 국 에 나 길 이 살 리 -