

1816

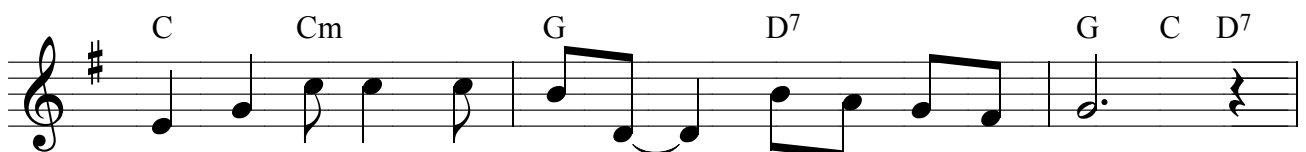
## HE'S CHANGING ME



He's chan - ging me - 사 랑 의 주 님 - 아 니 예 요



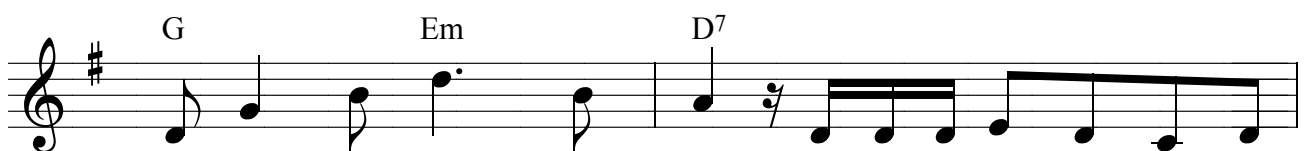
옛 날 알 던 그 사 랑 - 때 른 느 리 지 만 난



알 고 있 죠 언 젠 간 - 완 전 해 지 요



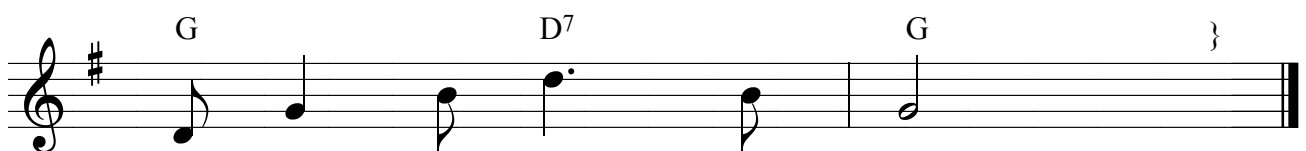
매 일 매 일 조 금 씩 - 매 일 매 일 변 하 지 요 -



Je - sus is Chang - ing me (oh, yes, he's chang - ing me)



주 님 께 로 돌 아 선 후 - 걸 고 있 죠 은 혜 속 에 -



Je - sus is chang - ing me (oh, yes.)